

ИНСТРУКЦИЯ ПО ЭКСПЛУАТАЦИИ WT-048



Рисунок А.

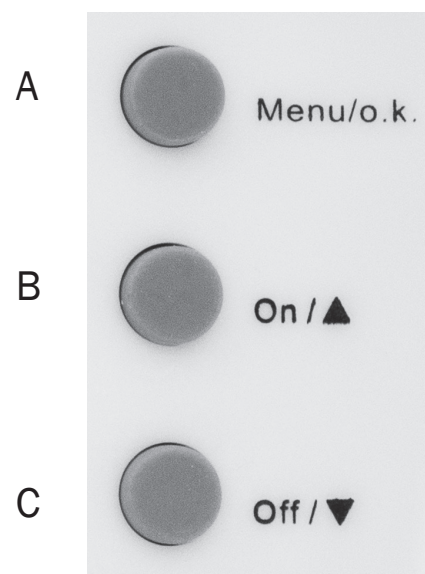


Рисунок В.

ИНСТРУКЦИЯ ПО ЭКСПЛУАТАЦИИ WT-048

Установка батареек:

С помощью отвертки вывинтите саморез, фиксирующий отсек для батареек. Вставьте 2 новые щелочные батарейки АА. Затем установите отсек с батарейками на место и завинтите саморез.

Навинтите контроллер на соединяющие фитинги

Кнопки панели управления:

Кнопка (Menu/o.k.)

1. Начало настройки программы.
2. Выбор и переключение режимов.

Кнопка В (On/▲)

1. Включенное положение.
2. Увеличение цифрового значения

Кнопка С (Off/▼)

1. Выключенное положение.
2. Уменьшение цифрового значения

Установка программы полива:

Нажимаем кнопку **Menu/o.k.** в течение 3 секунд.

Выбираем On в строке Prog кнопками **On/▲** и **Off/▼**.

Выбор Prog. On означает включение программы полива.

Выбор Prog. Of означает отключение программы полива.

Подтверждаем выбор кнопкой **Menu/o.k.**

Установка текущего дня недели и текущего времени:

Нажимаем **On/▲** и **Off/▼** для выбора текущего дня недели.

Подтверждаем выбор кнопкой **Menu/o.k.**

Нажимаем **On/▲** и **Off/▼** для выбора текущего часа.

Подтверждаем выбор кнопкой **Menu/o.k.**

Нажимаем **On/▲** и **Off/▼** для выбора текущих минут.

Подтверждаем выбор кнопкой **Menu/o.k.**

Установка времени включения полива:

В контроллере предустановленно время включения контроллера в 12.00.

Если оставляете это время включения контроллера, подтверждаем выбор кнопкой **Menu/о.к.**

Для изменения часа включения полива нажимаем **On/▲** и **Off/▼** для выбора желаемого часа включения контроллера.

Подтверждаем выбор кнопкой **Menu/о.к.**

Для изменения минут включения полива нажимаем **On/▲** и **Off/▼** для выбора желаемых минут включения контроллера.

Подтверждаем выбор кнопкой **Menu/о.к.**

Выбор продолжительности полива:

Напротив надписи RUN TIME мигает цифра.

Нажимаем **On/▲** и **Off/▼** для выбора количества минут полива.

Возможные варианты: от 1 минуты до 199 минут.

Подтверждаем выбор кнопкой **Menu/о.к.**

Выбор частоты полива:

Напротив надписи CICLE TIME мигает цифра.

Нажимаем **On/▲** и **Off/▼** для выбора периодичности полива.

Возможные варианты: 1 hr (повтор через час), 2 hr, 3 hr, 4 hr, 6 hr, 8 hr, 12 hr, 1 day (через день), 2 day, 3 day, 4 day, 5 day, 6 day, 7 day (через неделю).

Подтверждаем выбор кнопкой **Menu/о.к.**

Включение/выключение цикла водяного тумана MIST CYCLE.

Если вы хотите разделить периоды RUN TIME пополам (продолжительность равна половине RUN TIME), с остановками на 10 минут, установите **MIST CYCLE On**. В противном случае полив будет непрерывным в течение всего RUN TIME, выберите **Off**.

Но в случае, если RUN TIME установлено 1 мин, **MIST CYCLE** будет ВЫКЛЮЧЕН автоматически.

Подтверждаем выбор кнопкой **Menu/о.к.**

В этот момент все значения настроек на экране дисплея мигнут 2 раза, сигнализируя о том, что вся процедура настройки подтверждена, и все значения настроек отображаются на экране по мере их установки.

Например:

Если задано ВРЕМЯ РАБОТЫ = 50 мин, а ЦИКЛ ВОДЯНОГО ТУМАНА = ВКЛ.,

Минимальное ВРЕМЯ ЦИКЛА - 2 часа. Таймер поливает 25 минут, останавливается на 10 минут, затем поливает еще 25 минут, общее время полива $25 + 10 + 25 = 60$ минут.

Затем он останавливается на 1 час и перезапускает цикл полива на следующий час.

Чтобы сбросить предыдущую программу, нажмите **Menu/о.к.** в течение 3 секунд и повторите установку программы полива.

Ручное включение контроллера:

Нажмите кнопку **On/▲**, чтобы начать полив вручную.

В такой ситуации программа будет прервана, и таймер получит указание на полив в течение 10 минут.

Ручное выключение контроллера:

Нажмите кнопку **Off/▼**, чтобы остановить полив вручную.

Возможные неисправности и методы их устранения:

1. Если вода не течет, проверьте следующее.
Убедитесь, что вставлены годные батарейки.
Убедитесь, что START TIME, RUN TIME и CICLE TIME совпадают с записью настройки.
2. Во время полива символ мигает, а значение RUN TIME будет вести обратный отсчет.
3. В состоянии «Prog. Off» START TIME, RUN TIME, CICLE TIME и MIST CYCLE не устанавливаются.
4. Всегда можно нажать кнопку Menu/о.к., чтобы проверить ближайшее START TIME.
5. Если таймер по-прежнему не работает, обратитесь в магазин для проверки и помощи.

Технические данные:

1. Мин. рабочее давление: 0 бар
2. Макс. рабочее давление: 8 бар
3. Макс. температура воды: 40 ° C

Особые предупреждения:

1. ЗАПРЕЩАЕТСЯ использовать химические вещества и жидкости для употребления в пищу.
2. ЗАПРЕЩАЕТСЯ подвергать устройство воздействию низких температур - ниже +3° C.
3. Батарейки следует извлекать из таймера в конце сезона полива или перед длительным периодом простоя (например, несколько недель или более) и заменять новыми, когда таймер снова готовится к работе.
Запрещается использовать аккумуляторные батареи.

Индикатор низкого заряда батарейки:

На экране отображается символ. Пока символ продолжает мигать, клапан автоматически закрывается и блокируется. Пожалуйста, вставьте новые батарейки в таймер.

Гарантийный срок службы 1 год с момента покупки.